



Brusné kotouče pro ruční broušení

Brusný kotouč rovný F1

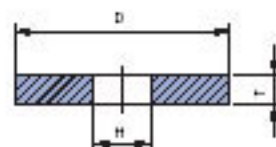
D x T x H



Příklad objednávky:

F1 300x30x127

11A.60M.7V.12L



D	T	H
250	10 to 32	20, 25, 32, 40, 51, 76
300	13 to 50	32, 40, 51, 76, 127
350	16 to 50	32, 40, 51, 76, 127, 151
400	20 to 80	40, 51, 76, 127, 152, 4, 203
450	20 to 80	76, 127, 152, 4, 203,
500	25 to 100	76, 127, 152, 4, 203
600	32 to 100	127, 152, 4, 203, 305

Brusný kotouč s jednostranným vybráním F5

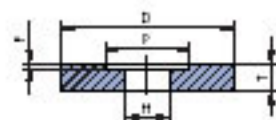
D x T x H - P x F



Příklad objednávky:

F5 300x50x125-200x20

2.3A.60M.7V.12L



D	T	H	P	F
150	25 to 32	20, 32	80	f-max. T/2
175	25 to 32	20, 32	90	
200	25 to 32	20, 32	110	
250	32 to 40	51, 76	150	
300	32 to 50	76, 127	190	
350	32 to 50	76, 127	215	
400	32 to 80	127, 152, 4	230	
450	32 to 80	127, 152, 4	290	
500	32 to 100	127, 152, 4	290	
600	32 to 100	127, 152, 4	290	

Brusný kotouč s oboustranným vybráním F7

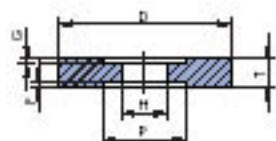
D x T x H - P x F / G



Příklad objednávky:

F7 300x50x127-100x15/10

10C.60M.7V.12L



D	T	H	P	F/G
150	25 to 32	20, 32	80	F+G-max. T/2
175	25 to 32	20, 32	90	
200	25 to 32	20, 32	110	
250	25 to 32	51, 76	150	
300	25 to 50	76, 127	190	
350	25 to 50	76, 127	215	
400	25 to 80	127, 152, 4	230	
450	25 to 80	127, 152, 4	290	
500	25 to 100	127, 152, 4	290	
600	32 to 100	127, 152, 4, 30	290	

Stopkové kotouče OA

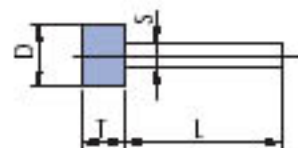
D x T - S x L

Válcové

Příklad objednávky:

OA 1313-6

40A36P4VL



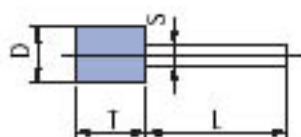
Označení	D	T	S	L	Označení	D	T	S	L
OA 0303-3	3	3	3	35	OA 2518-6	25	16	6	40
OA 0603-3	6	3	3	35	OA 2519-6	25	19	6	40
OA 0606-3	6	6	3	35	OA 2525-6	25	25	6	40
OA 0808-3	8	8	3	35	OA 3206-6	32	6	6	40
OA 1003-3	10	3	3	35	OA 3208-6	32	8	6	40
OA 1006-3	10	6	3	35	OA 3210-6	32	10	6	40
OA 1010-3	10	10	3	35	OA 3213-6	32	13	6	40
OA 1303-3	13	3	3	35	OA 3216-6	32	16	6	40
OA 1306-3	13	6	3	35	OA 3220-6	32	20	6	40
OA 1313-3	13	13	3	35	OA 3225-6	32	25	6	40
OA 1604-3	16	4	3	35	OA 3232-6	32	32	6	40
OA 1608-3	16	8	3	35	OA 3806-6	28	6	6	40
OA 1610-3	16	10	3	35	OA 4006-6	40	6	6	40
OA 1616-3	16	16	3	35	OA 4010-6	40	10	6	40
OA 1903-3	19	3	3	35	OA 4013-6	40	13	6	40
OA 1906-3	19	6	3	35	OA 4016-6	40	16	6	40
OA 2004-3	20	4	3	35	OA 4020-6	40	20	6	40
OA 2006-3	20	6	3	35	OA 4025-6	40	25	6	40
OA 2010-3	20	10	3	35	OA 4040-6	40	40	6	40
OA 2013-3	20	13	3	35	OA 5008-6	50	08	6	40
OA 2020-3	20	20	3	35	OA 5010-6	50	10	6	40
OA 1002-6	10	2	6	40	OA 5013-6	50	13	6	40
OA 1005-6	10	5	6	40	OA 5016-6	50	16	6	40
OA 1010-6	10	10	6	40	OA 5020-6	50	20	6	40
OA 1303-6	13	3	6	40	OA 5025-6	50	25	6	40
OA 1306-6	13	6	6	40	OA 5040-6	50	40	6	40
OA 1310-6	13	10	6	40	OA 5050-6	50	50	6	40
OA 1313-6	13	13	6	40	OA 2020-8	20	20	8	40
OA 1603-6	16	3	6	40	OA 2525-8	25	25	8	40
OA 1604-6	16	4	6	40	OA 3225-8	32	25	8	40
OA 1608-6	16	8	6	40	OA 3232-8	32	32	8	40
OA 1610-6	16	10	6	40	OA 4020-8	40	20	8	40
OA 1613-6	16	13	6	40	OA 4032-8	40	32	8	40
OA 1616-6	16	16	6	40	OA 4040-8	40	40	8	40
OA 1913-6	19	13	6	40	OA 5025-8	50	25	8	40
OA 1919-6	19	19	6	40	OA 5040-8	50	40	8	40
OA 2006-6	20	6	6	40	OA 2020-9	20	20	9	40
OA 2008-6	20	8	6	40	OA 2525-9	25	25	9	40
OA 2010-6	20	10	6	40	OA 3225-9	32	25	9	40
OA 2013-6	20	13	6	40	OA 3232-9	32	32	9	40
OA 2016-6	20	16	6	40	OA 4020-9	40	20	9	40
OA 2020-6	20	20	6	40	OA 4032-9	40	32	9	40
OA 2504-6	25	4	6	40	OA 4040-9	40	40	9	40
OA 2506-6	25	6	6	40	OA 5025-9	50	25	9	40
OA 2510-6	25	10	6	40	OA 5040-9	50	40	9	40
OA 2513-6	25	13	6	40					



Stopkové kotouče OA

D x T - S x L

Válcové



Příklad objednávky:

OB 16406

10C46P4VL

Označení	D	T	S	L
OB 0306 -3	3	6	3	35
OB 0310 -3	3	10	3	35
OB 0406 -3	4	6	3	35
OB 0408 -3	4	8	3	35
OB 0410 -3	4	10	3	35
OB 0506 -3	5	6	3	35
OB 0513 -3	5	13	3	35
OB 0608 -3	6	8	3	35
OB 0610 -3	6	10	3	35
OB 0613 -3	6	13	3	35
OB 0616 -3	6	16	3	35
OB 0619 -3	6	19	3	35
OB 0810 -3	8	10	3	35
OB 0813 -3	8	13	3	35
OB 0816 -3	8	16	3	35
OB 1013 -3	10	13	3	35
OB 1016 -3	10	16	3	35
OB 1020 -3	10	20	3	35
OB 1220 -3	12	20	3	35
OB 0306 -6	3	6	6	40
OB 0408 -6	4	8	6	40
OB 0510 -6	5	10	6	40
OB 0610 -6	6	10	6	40
OB 0613 -6	6	13	6	40
OB 0620 -6	6	20	6	40
OB 0810 -6	8	10	6	40
OB 0813 -6	8	13	6	40
OB 0816 -6	8	16	6	40
OB 1013 -6	10	13	6	40
OB 1019 -6	10	19	6	40
OB 1025 -6	10	25	6	40
OB 1032 -6	10	32	6	40
OB 1316 -6	13	16	6	40

Označení	D	T	S	L
OB 1319 -6	13	19	6	40
OB 1325 -6	13	25	6	40
OB 1332 -6	13	32	6	40
OB 1340 -6	13	40	6	40
OB 1619 -6	16	19	6	40
OB 1625 -6	16	25	6	40
OB 1632 -6	16	32	6	40
OB 1640 -6	16	40	6	40
OB 1650 -6	16	50	6	40
OB 1925 -6	19	25	6	40
OB 1951 -6	19	51	6	40
OB 1964 -6	19	64	6	40
OB 2025 -6	20	25	6	40
OB 2032 -6	20	32	6	40
OB 2040 -6	20	40	6	40
OB 2050 -6	20	50	6	40
OB 2250 -6	22	50	6	40
OB 2532 -6	25	32	6	40
OB 2540 -6	25	40	6	40
OB 2550 -6	25	50	6	40
OB 2570 -6	25	70	6	40
OB 3240 -6	32	40	6	40
OB 3250 -6	32	50	6	40
OB 2025 -8	20	25	8	40
OB 2532 -8	25	32	8	40
OB 3240 -8	32	40	8	40
OB 3250 -8	32	50	8	40
OB 4045 -8	40	45	8	40
OB 2025 -9	20	25	9	40
OB 2532 -9	25	32	9	40
OB 3240 -9	32	40	9	40
OB 3250 -9	32	50	9	40
OB 4045 -9	40	45	9	40



Stopkové kotouče OC

D x T - S x L

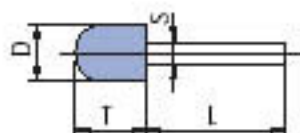
Polokoule



Příklad objednávky:

OC 1620-6

21A60P4VL

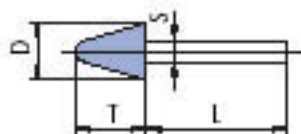


Označení	D	T	S	L
OC 0306 -3	3	6	3	35
OC 0610 -3	6	10	3	35
OC 0816 -3	8	16	3	35
OC 1316 -3	13	16	3	35
OC 0306 -6	3	6	6	40
OC 0610 -6	6	10	6	40
OC 0816 -6	8	16	6	40
OC 1319 -6	13	19	6	40
OC 1620 -6	16	20	6	40
OC 2025 -6	20	25	6	40

Stopkové kotouče OD

D x T - S x L

Kužel s rádiusovou špičkou



Označení	D	T	S	L
OD 0610 -3	6	10	3	35
OD 1010 -3	10	10	3	35
OD 1012 -3	10	12	3	35
OD 0610 -6	6	10	6	40
OD 1010 -6	10	10	6	40
OD 1012 -6	10	12	6	40
OD 1025 -6	10	25	6	40
OD 1216 -6	12	16	6	40
OD 1616 -6	16	16	6	40
OD 1632 -6	16	32	6	40
OD 1640 -6	16	40	6	40
OD 2020 -6	20	20	6	40
OD 2025 -6	20	25	6	40
OD 2032 -6	20	32	6	40
OD 2040 -6	20	40	6	40
OD 2525 -6	25	25	6	40
OD 2532 -6	25	32	6	40
OD 2570 -6	25	70	6	40
OD 3232 -6	32	32	6	40
OD 3250 -6	32	50	6	40

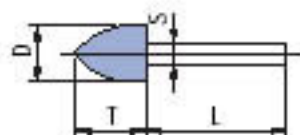
Příklad objednávky:

OD 1632-6

22A46P4VL



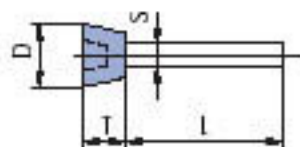
Stopkové kotouče OE
D x T - S x L
Ogíval



Označení	D	T	S	L
OE 0306 - 3	3	6	3	35
OE 0510 - 3	5	10	3	35
OE 0610 - 3	6	10	3	35
OE 0816 - 3	8	16	3	35
OE 1020 - 3	10	20	3	35
OE 1216 - 3	12	16	3	35
OE 1220 - 3	12	20	3	35
OE 0306 - 6	3	6	6	40
OE 0610 - 6	6	10	6	40
OE 0816 - 6	8	16	6	40
OE 1020 - 6	10	20	6	40
OE 1220 - 6	12	20	6	40
OE 1632 - 6	16	32	6	40
OE 1640 - 6	16	40	6	40
OE 2032 - 6	20	32	6	40
OE 2040 - 6	20	40	6	40
OE 2050 - 6	20	50	6	40
OE 2540 - 6	25	40	6	40

Příklad objednávky:
 OE 1220-6
 23A.46P.4VL

Stopkové kotouče OF
D x T - S x L
Miska



Označení	D	T	S	L
OF 2016 - 6	20	16	6	40
OF 2516 - 6	25	16	6	40
OF 2520 - 6	25	20	6	40
OF 3225 - 6	32	25	6	40
OF 4032 - 6	40	32	6	40

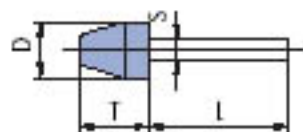
Příklad objednávky:
 OF 3225-6
 40A.46P.4VL



Stopkové kotouče OG

D x T - S x L

Kuželové



Příklad objednávky:

OG 1640.6

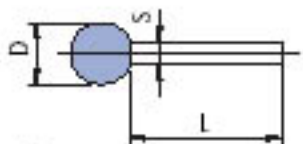
40A46P4VL

Označení	D	T	S	L
OG 0825.6	8	25	6	40
OG 1020.6	10	20	6	40
OG 1320.6	13	20	6	40
OG 1332.6	13	32	6	40
OG 1640.6	16	40	6	40
OG 2025.6	20	25	6	40
OG 2032.6	20	32	6	40
OG 2532.6	25	32	6	40
OG 2570.6	25	70	6	40
OG 3240.6	32	40	6	40

Stopkové kotouče OH

D x S x L

Koule



Příklad objednávky:

OH 13.6

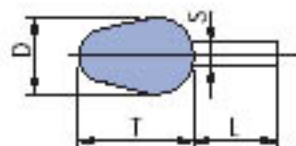
40A60P4VL

Označení	D	S	L
OH 03.3	3	3	35
OH 06.3	6	3	35
OH 08.3	8	3	35
OH 10.3	10	3	35
OH 12.3	12	3	35
OH 03.6	3	6	40
OH 06.6	6	6	40
OH 08.6	8	6	40
OH 10.6	10	6	40
OH 13.6	13	6	40
OH 16.6	16	6	40
OH 20.6	20	6	40
OH 25.6	25	6	40
OH 32.6	32	6	40
OH 40.6	40	6	40
OH 32.9	32	9	40
OH 40.9	40	9	40
OH 50.9	50	9	40

Stopkové kotouče OI

D x T - S x L

Plamínek



Příklad objednávky:

OI 2025.6

40A46P4VL

Označení	D	T	S	L
OI 2025.6	20	25	6	40